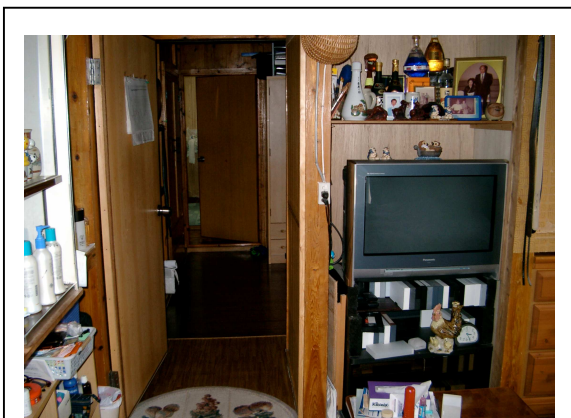
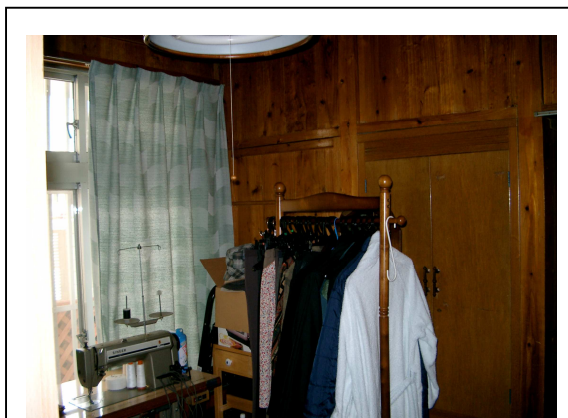


## T邸内部改造工事



施工前；  
手前の部屋と奥の4畳半の2部屋でした。



施工前；  
壁板の色が暗めで部屋も狭かったのですが



施工後；  
2部屋をぶち抜き収納をウォークインクローゼットでまとめたので広くすっきりしました。



施工後；  
壁紙は健康にいい珪藻土クロスを貼りました。おかげで部屋も明るくなりました。床は丈夫な天然木のフローリング貼りです。