

1 土地 建物

(社)西日本不動産流通機構  
沖縄県サブセンター

流通番号

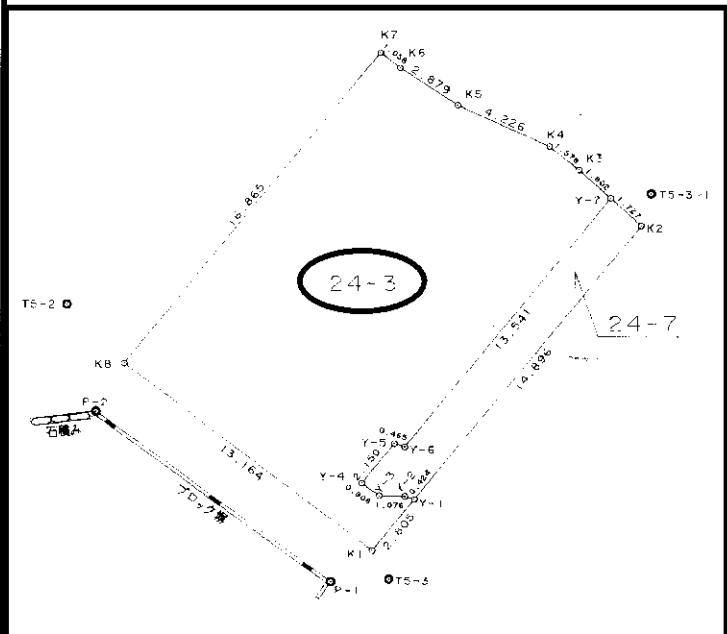
手付金保証該当物件の有無 有・無

物件登録番号

方位



古都首里  
閑静な住宅地



物件種目	売土地	新築 中古	国土法届 1. 必要 2. 届出中 <b>3</b> 不要
土地面積	公簿 202.24 m <sup>2</sup> 実測 161.38 m <sup>2</sup> 私道を除いた部分 48.8 坪	約 40.86 m <sup>2</sup> 含む 私道 無 m <sup>2</sup> 含まない	
価格	1,700 万円	単価 坪単価 私道を除いた部分 34.8 万円	
所在地	沖縄県那覇市首里金城町3丁目24番3		
交通	石畳入口 <b>バス停</b> 駅より徒歩 230 (分) <b>m</b>		
構造	築年月 S・H 年 月		
階数	平屋建 複階建…地上( )階建・地下( )階 連棟式		
面積	延べ m <sup>2</sup> 坪 DK 建築確認番号		
土地権利	<b>所有権</b> 旧法地上 旧法賃借 普通地上 定期地上 普通賃借 定期賃借 一部地上権所有権 その他( )		
地目	<b>宅地</b> 田 畑 原野 山林 墓地 雑種地 その他		
都市計画	<b>市街化区域</b> 市街化調整区域 未線引 都市計画区域外		
用途地域	<b>1種低層</b> 2種低層 1種中高層 2種中高層 1種住居 2種住居 準住居 近商 商業 準工 工業 工専 未指定 無指定		
借地の場合	年間借地料		名義書換料
建ぺい率	50 %		容積率 100 %
他の法令上の制限	防火地域 <b>準防火地域</b> 高度地区 高度利用地区 風致地区 文教地区 <b>その他</b> (首里金城地区都市景観形成地域)		
地勢	<b>平坦</b> 高台 低地 ひな段 傾斜地 その他( )		
環境	<b>住宅用地</b> 商業用地 ビル用地 店舗用地 工業用地 その他		
現況	所有者居住中 空家 賃貸中 未完成(平成 年 月完成予定) <b>更地</b> 上物有		
引渡	<b>即時</b> 相談 指定有(平成 年 月上・中・下旬)		
設備	電気 <b>上水道</b> <b>下水道</b> 浄化槽 汲取 側溝 都市ガス <b>プロパンガス</b> 車庫 電話 冷房 暖房 給湯 その他( )		
接道方向	北 北東 東 南東 南 <b>南西</b> 西 北西		
接道	(公・私) 幅員 4 m 間口 約 11 m 舗装 <b>有</b> 無		
接道状況	角地、一方道路 <b>二方道路</b> 三方道路、四方道路 接道位置指定 有り なし		

商号 有限会社 南西不動産鑑定所

沖縄県知事免許(11)第122号

電話番号(098)862-6728

ファクシミリ(098)867-5078

住所 〒900-0012 沖縄県那覇市泊1-27-16

担当者 取引態様 売主・代理・媒介(専属) 専任・一般



報酬額 分かれ・その他( )

登録年月日 平成22年11月17日 ※センター登録有効期間は受付日より3ヶ月間有効。

(社)沖縄県宅地建物取引業協会 (社)全国宅地建物取引業保証協会 沖縄本部